

## L'HEURE : LA RELATION ENTRE HEURE ET MINUTES

Regarde la vidéo sur l'heure, puis fais la fiche suivante.

<https://www.youtube.com/watch?v=010tBSU-rKs>

**1 Entoure ce qui dure moins d'une minute.**

Un coup de tonnerre                      une course de 100 mètres pour un champion.  
Le flash d'un appareil photo            le brossage des dents

**2 Entoure ce qui dure plus d'une heure.**

Le temps d'école de l'après-midi            la lecture d'un album par la maitresse  
Le trajet entre l'école et la maison            un match de foot

**3 Range ces temps du plus court au plus long en les numérotant de 1 à 6..**

Musique	E.P.S.	Bibliothèque	Calcul mental	Lecture	Anglais
45min	90min	1h	15min	55min	30min
<input type="text"/>	<input type="text"/>	<input type="text"/>	<input type="text"/>	<input type="text"/>	<input type="text"/>

**4 Entoure le temps le plus court dans chaque paire.**

<input type="text"/> 20min <input type="text"/> 2h	<input type="text"/> 55min <input type="text"/> 1h	<input type="text"/> 70min <input type="text"/> 1h
<input type="text"/> 99min <input type="text"/> 1h	<input type="text"/> 100min <input type="text"/> 1h	<input type="text"/> 30min <input type="text"/> 1h

**5 Voici les étapes de la ponte de la tortue luth :**

- Remonter la plage : 10min
- Balayer le sable : 15min
- Creuser le trou dans le sable : 25min
- Pondre : 20min
- Reboucher le trou : 10min
- Camoufler le trou : 20min

Recherches



La tortue luth a-t-elle besoin de moins d'une heure pour réaliser toutes les étapes de la ponte ?

....., car .....

# L'HEURE : LIRE L'HEURE

Pour fabriquer votre horloge, imprimez le document fourni et regardez la vidéo ci-dessous.

[https://www.youtube.com/watch?v=nh\\_xPa1YvgQ&feature=youtu.be](https://www.youtube.com/watch?v=nh_xPa1YvgQ&feature=youtu.be)

Regarde la vidéo sur l'heure, puis entraîne-toi à lire l'heure avec les exercices suivants.

<https://www.youtube.com/watch?v=7cVI6oawZuE>

## 1 Observe et écris l'heure indiquée par chaque horloge.

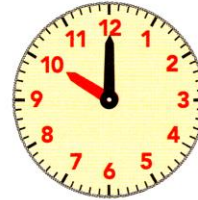
Lorsque la petite aiguille se trouve entre 9 et 10 et la grande aiguille sur le 6, il est 9 h 30 ou 9 heures et demie.



9 h 30



.....



.....



.....

## 2 Relie chaque horloge au réveil qui indique la même heure.



10:30



6:30



8:00

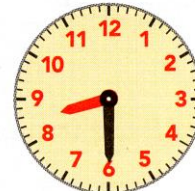
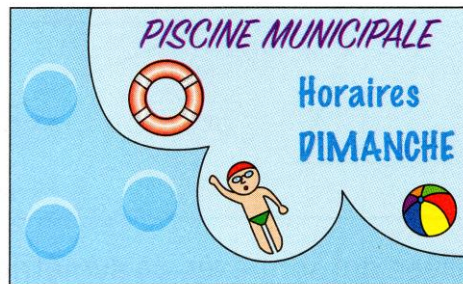


2:30

10:30, c'est 10 h 30.



## 3 Les horloges indiquent les horaires de la piscine. Complète.



.....



.....

## 4 Écris l'heure sous chaque pendule.



\_\_\_ h \_\_\_ min



\_\_\_ h \_\_\_ min



\_\_\_ h \_\_\_ min



\_\_\_ h \_\_\_ min



\_\_\_ h \_\_\_ min

Dessine les aiguilles.



7 h 00 min



3 h 30 min



11 h 00 min



6 h 00 min



8 h 30 min